

XXVIII. YIL
TAYK / VIAPORT FAHİR ÇELİKBAŞ KUPASI-I YAT YARIŞI

14 NİSAN 2018
MODA - TUZLA

EK TALİMAT NO: 1

Yariş İlanı ilgili maddelerini aşağıdaki şekilde deęiştiriniz;

6.3 Start sıralaması ilk olarak IRC 0, IRC I, sonra IRC II, IRC III, sonra IRC IV, GEZİ sınıfı şeklinde olacaktır

7 ROTA

7.1 Yariş Komitesi; YARIŞ ROTALARI Kartlarında gösterilen rotalardan birini uygulayacaktır.

7.2 Yariş Komitesi yarişin rotasını uyarı işaretiyle veya önce, rotanın kod bayrağını bir seda işareti ile göndere toka edecek ve VHF Kanal 73'den duyuracaktır. Yapılan duyuruların alınmaması düzeltme isteęi nedeni olamaz.

7.3 Rota Tanımları;

Rota kartlarında gösterildięi gibidir.

7.4 Şamandıra ve komite teknesi yerleri yaklaşıktır.

7.5 Rotalar için verilen mesafeler sadece fikir vermek için olup, bağlayıcı deęildir. Mesafelerin verilenden az ya da fazla olması düzeltme isteęi olamaz.

8 MESAFE

Rotaların yaklaşık mesafeleri Rota Kartlarında yazılmıştır.

9 START HATTI

9.1 Karadan Start:

Moda Deniz Kulübü işaret direęinden Fenerbahçe yönünde atılmış iki şamandıra arasındaki hattır. Start, genel güneybatı yönüne yapılacaktır. Görsel işaretler Moda Deniz Kulübü bahçesindeki işaret direęinden gösterilecektir. Kuzey rüzgarı esmesi halinde orsa start vermek üzere gerekli deęişiklik yapıp ilan edilecektir.

9.2 Denizden Start:

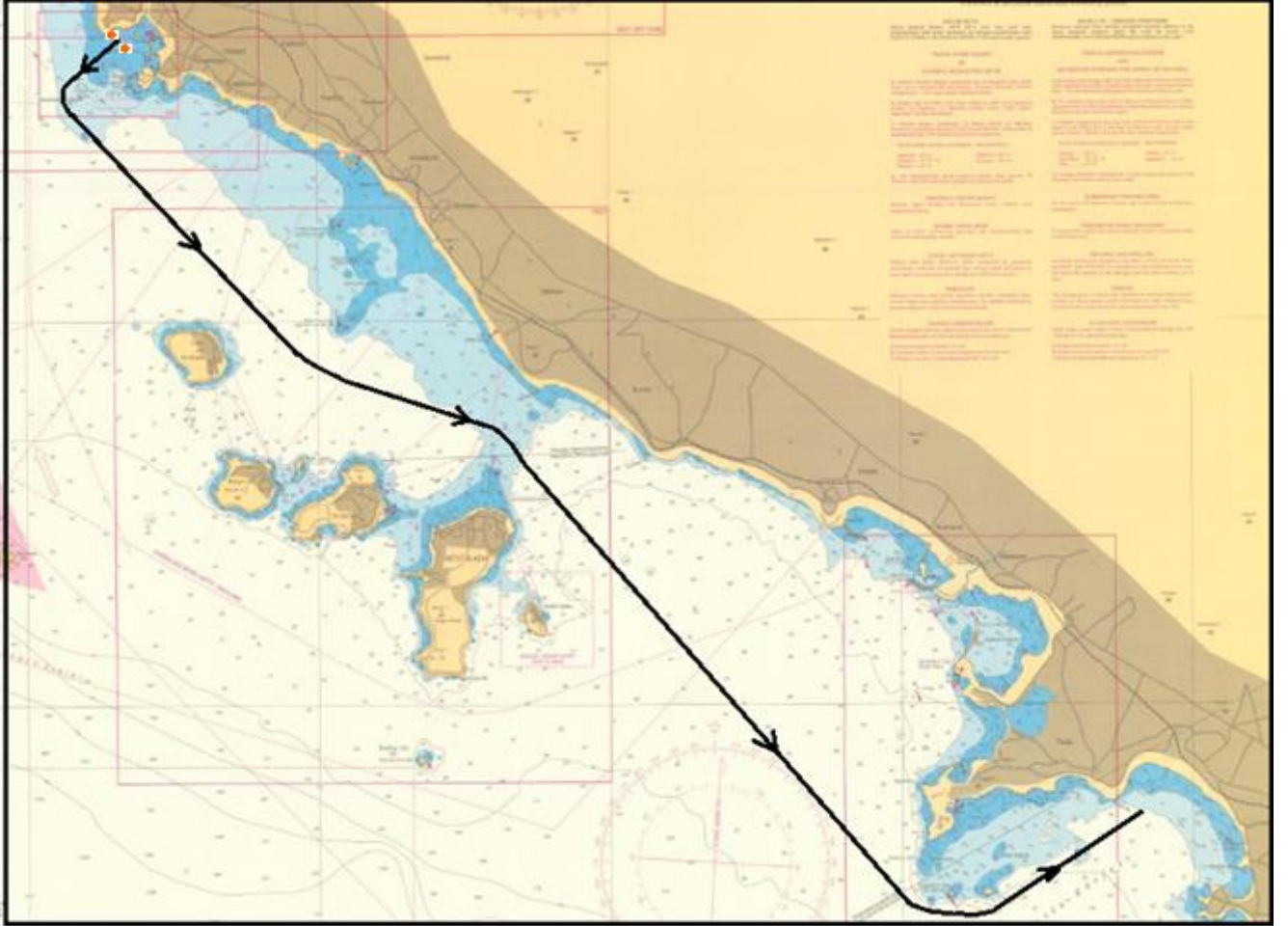
Yariş Komitesi teknesi üzerindeki turuncu kerteriz bayrağı taşıyan gönder ile start şamandırası arasındaki hattır. Startta Komite teknesi sancakta, start şamandırası iskelede bırakılacaktır.

Rota A'nın denizden start verilmesi durumunda da start hattı madde 9.2 deki gibi olacaktır.

YARIŞ KOMİTESİ
13 NİSAN 2018 - 1400

XXVIII. YIL
TAYK / VIAPORT FAHİR ÇELİKBAŞ KUPASI-I YAT YARIŞI
14 NİSAN 2018
YARIŞ ROTALARI

ROTA A  **(KARADAN START ROTASI)**



TÜM SINIFLAR İÇİN:

Start – Fenerbahçe Sığılı (Digavsing) Çakarı iskelede – Yıldız kayalığı iskelede, Dilek kayalığı iskelede, Prens Adaları sancakta, Büyükada bankı şamandırası sancakta bırakılarak geçilecek – Tuzla Hayırsız Ada ve İncir (Koçun Adası) Ada iskelede bırakılarak geçilecek – Finitş

MESAFE: Yaklaşık 21 Deniz Milidir

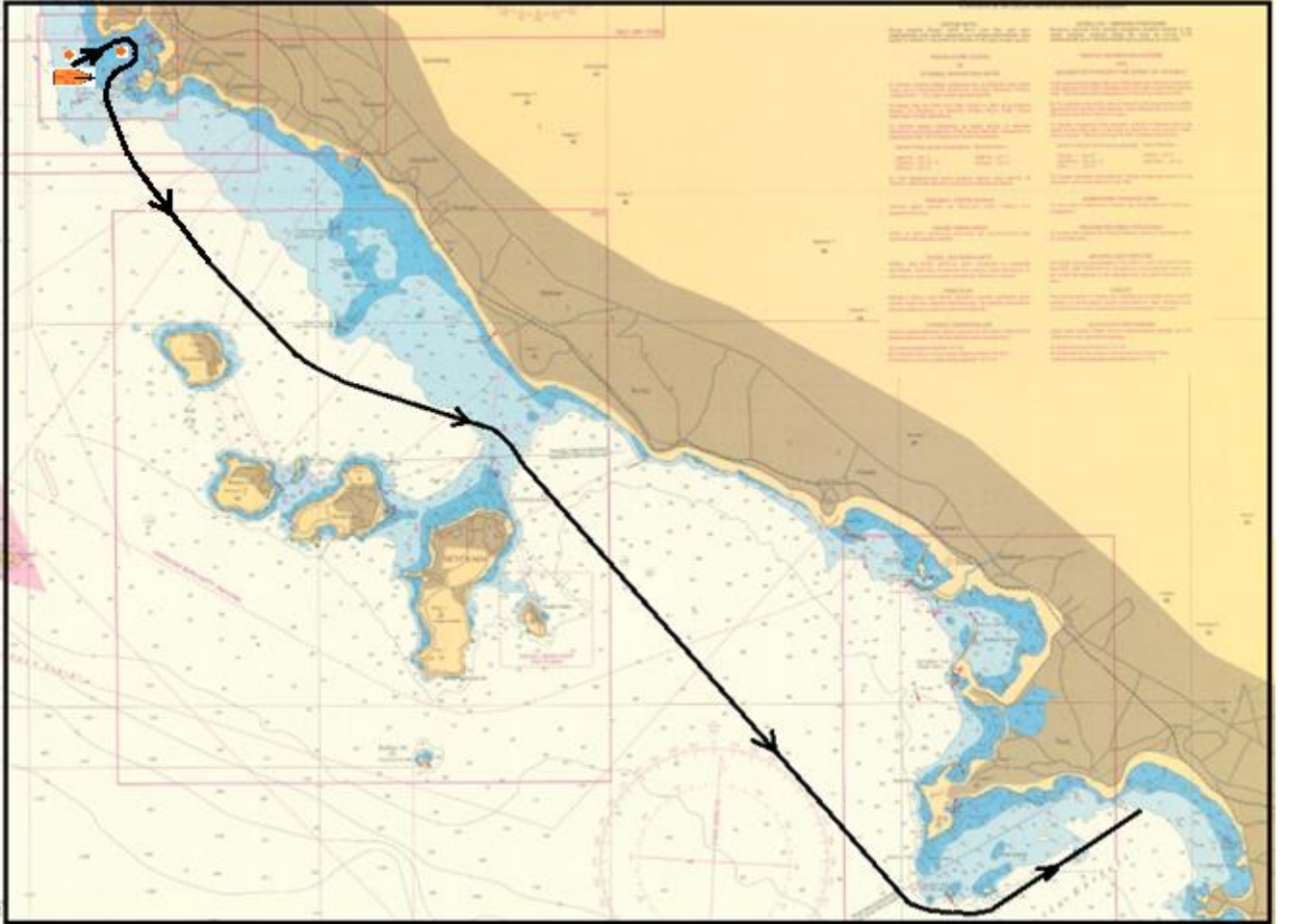
UYARI: Yarışlara katılan teknelerin parkur içinde yer alan tabii manialardan, sığ sulardan ve **Öreke Taşı sığılıklarından uzak durmaları** önemle duyurulur.

XXVIII. YIL
TAYK / VIAPORT FAHİR ÇELİKBAŞ KUPASI-I YAT YARIŞI
14 NİSAN 2018
YARIŞ ROTALARI

ROTA B



(DENİZDEN START ROTASI)



TÜM SINIFLAR İÇİN:

Start – **Kalamış Koyu şamandırası sancakta** – **Öreke Taşı Feneri iskelede** – Yıldız kayalığı iskelede, Dilek kayalığı iskelede, Prens Adaları sancakta, Büyükada bankı şamandırası sancakta bırakılarak geçilecek – Tuzla Hayırsız Ada ve İncir (Koçun Adası) Ada iskelede bırakılarak geçilecek – Finiş

MESAFE: Yaklaşık 22 Deniz Milidir

UYARI: Yarışlara katılan teknelerin parkur içinde yer alan tabii manialardan, sığ sulardan ve **Öreke Taşı sığıklarından uzak durmaları** önemle duyurulur.